

Whg 3

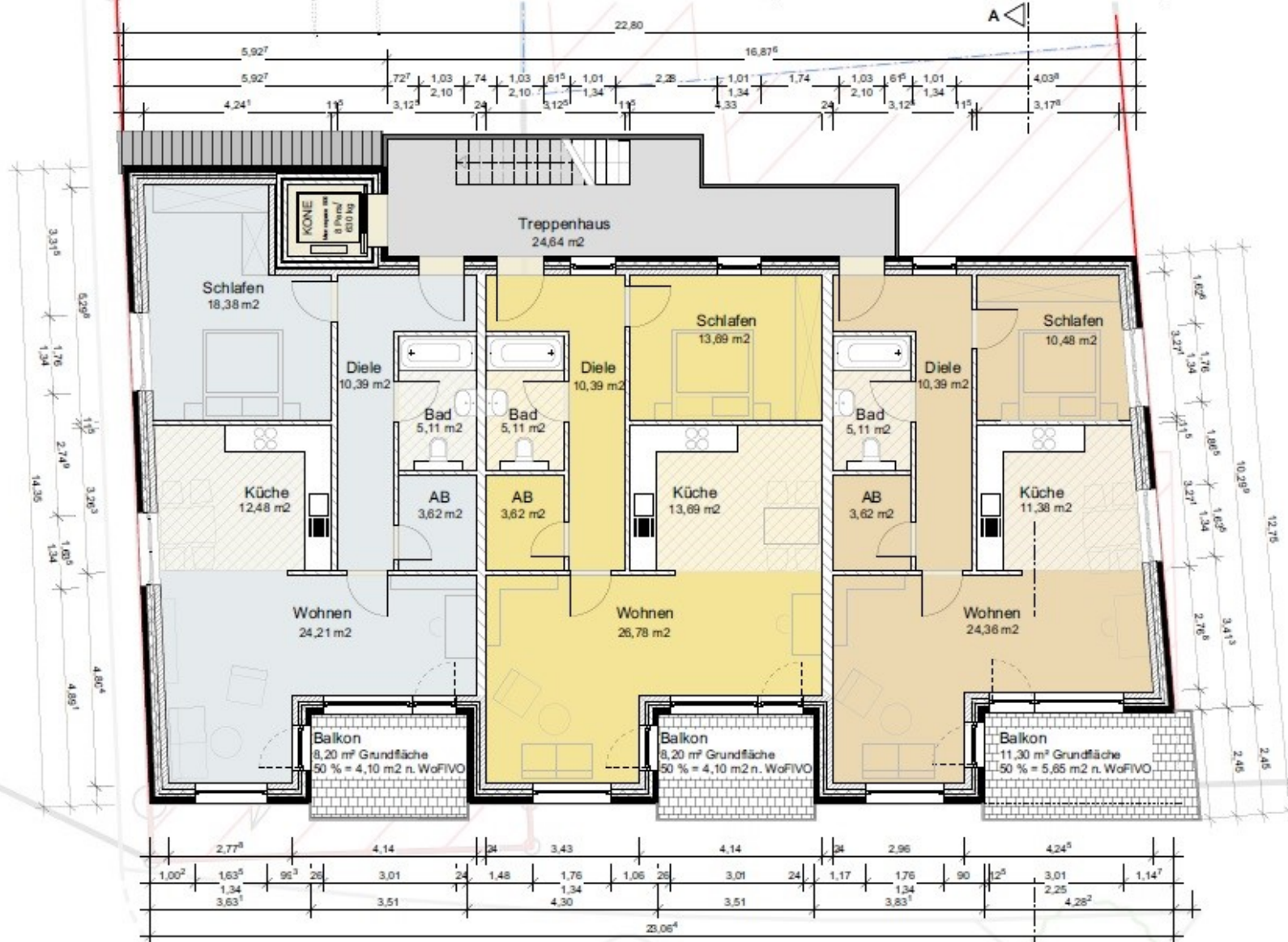
Wohnfläche = 78,29 m²

Whg 4

Wohnfläche = 77,38 qm

Whg 5

Wohnfläche = 70,99 qm



M:1:100

10.11.2017

Feldschmiedekamp 24 - 26
Grundriss 1. Obergeschoss



Feldschmiede 66
25524 Itzehoe
Tel.: 04821-55 72 290
Fax: 04821-53 71
info@jkip-immobilien.de
www.jkip-immobilien.de

Objektadresse:
Feldschmiedekamp 24 - 26
25524 Itzehoe